

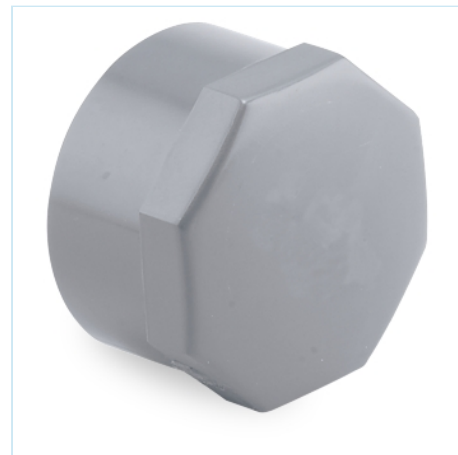


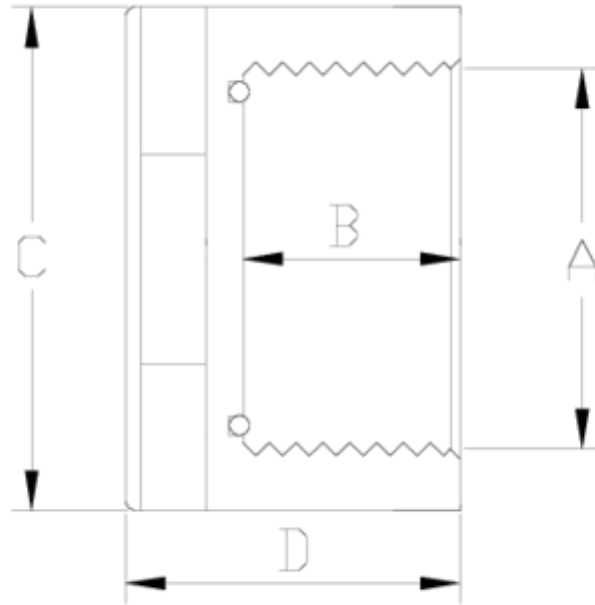
## Acessórios de pressão PVC-U

# Tampão r/h “junta tórica”

## ITEM 705

REFERÊNCIA	DESCRIÇÃO	Peso líquido	Volume (m <sup>3</sup> )	Peso bruto	Unidades por lote
1002540	Tampão R/fêmea JUNTA 1/2"	0,0106	0,00473	0,963	80
1002541	Tampão R/fêmea JUNTA 3/4"	0,01772	0,00473	1,37	70
1002542	Tampão R/fêmea JUNTA 1"	0,032976	0,00473	1,625	45
1002543	Tampão R/fêmea JUNTA 1 1/4"	0,052638	0,01553	3,485	60
1002544	Tampão R/fêmea JUNTA 1 1/2"	0,075	0,00892	3,9374	50
1002545	Tampão R/fêmea JUNTA 2"	0,125118	0,01553	5,957	45
1002546	Tampão R/fêmea JUNTA 2 1/2"	0,215	0,02244	9,0877	40
1002547	Tampão R/fêmea JUNTA 3"	0,379	0,02244	9,57	24
1002548	Tampão R/fêmea JUNTA 4"	0,5741	0,02244	9,099	15





## ITEM 705 | Tampão r/h “junta tórica”

Codigo	A	Peso (g)	B	C	D	PN	ROSCA
02540	1/2"	11	29	13	21	PN10	BSP
02541	3/4"	18	34	15	24	PN10	BSP
02542	1"	33	44	18	27	PN10	BSP
02543	1 1/4"	53	52	20	30	PN10	BSP
02544	1 1/2"	73	61	20	30	PN10	BSP
02545	2"	123	69	24	36	PN10	BSP
02546	2 1/2"	210	89	28	46	PN10	BSP
02547	3"	369	108	30	52	PN10	BSP
02548	4"	495	130	35	62	PN10	BSP





## Documentación del Producto



## Certificados del Producto



## Certificados de la Empresa

