



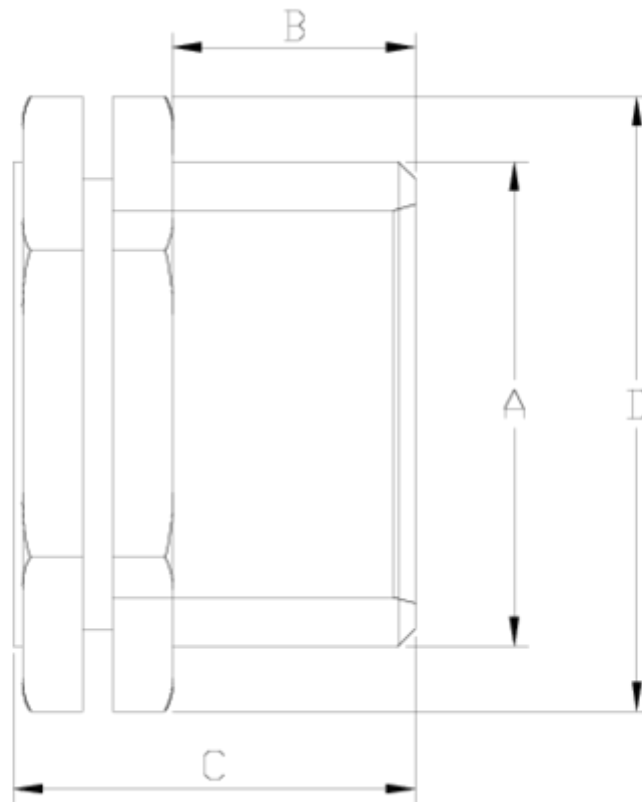
## Acessórios roscados de PP

# Tampão rosca macho PP

## ITEM 118

REFERÊNCIA	DESCRIÇÃO	Peso líquido	Volume (m <sup>3</sup> )	Peso bruto	Unidades por lote
1004040	Tampão ROSCA MACHO 1/2"	0,004065	0,00473	1,54	350
1004041	Tampão ROSCA MACHO 3/4"	0,006855	0,00892	1,915	250
1004042	Tampão ROSCA MACHO 1"	0,013738	0,00892	1,575	100
1004043	Tampão ROSCA MACHO 1 1/4"	0,022026	0,00892	2,39	100
1004044	Tampão ROSCA MACHO 1 1/2"	0,031076	0,00892	1,755	50
1004045	Tampão ROSCA MACHO 2"	0,050188	0,01553	2,855	50
1004046	Tampão ROSCA MACHO 2 1/2"	0,0753	0,01553	2,585	30





## ITEM 118 | Tampão rosca macho PP

Código	f tubo - A	Peso (g)	B	C	D	PN	TIPO ROSCA
04040	1/2"	4	13	21	22	PN10	BSP
04041	3/4"	7	15	25	26	PN10	BSP
04042	1"	14	18	29	37	PN10	BSP
04043	1 1/4"	22	20	32	45	PN10	BSP
04044	1 1/2"	31	23	36	52	PN10	BSP
04045	2"	51	26	40	64	PN10	BSP
04046	2 1/2"	76	30	45	78	PN10	BSP





## Documentação do Produto



## Certificados do Produto



## Certificados da Empresa

