

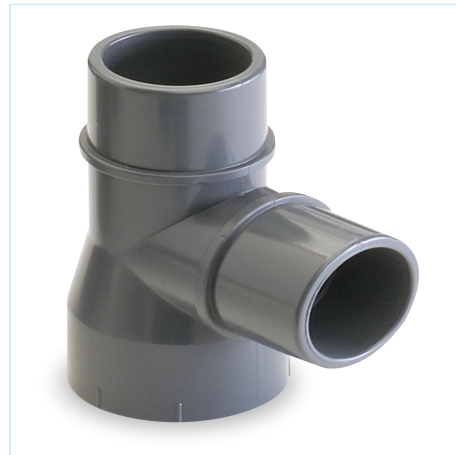


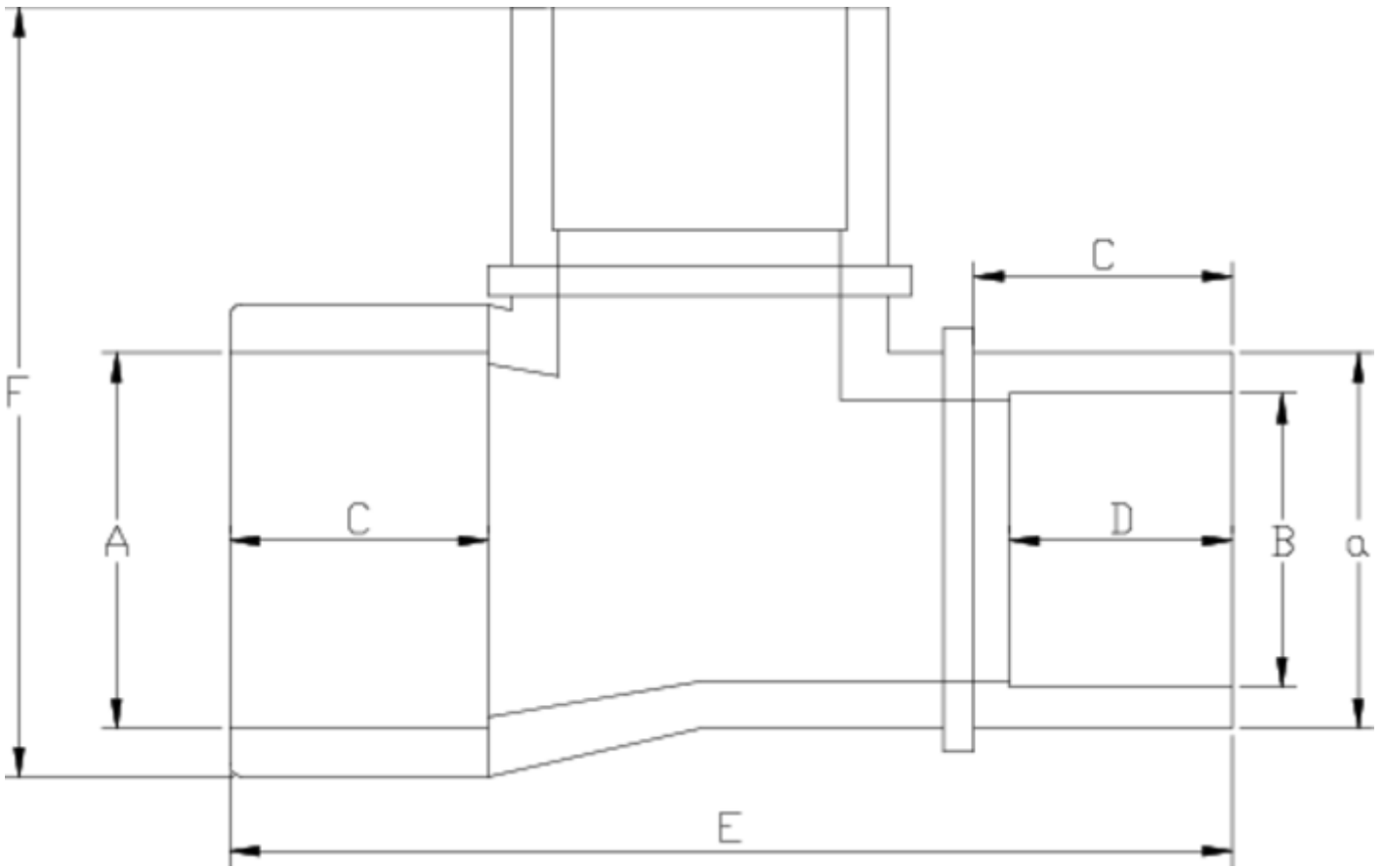
Acessórios de pressão PVC-U

Tê 90° h-m-m

ITEM 202

REFERÊNCIA	DESCRIÇÃO	Peso líquido	Volume (m ³)	Peso bruto	Unidades por lote
1001762	Tê 90° ENCOLAR H-M-M 32x32x25	0,059247	0,02244	4,635	70
1001763	Tê 90° ENCOLAR H-M-M 40x40x32	0,109823	0,03682	9,335	80
1001764	Tê 90° ENCOLAR H-M-M 50x50x40	0,198434	0,04717	13,54	65
1001765	Tê 90° ENCOLAR H-M-M 63x63x50	0,356005	0,06347	14,3582	38
1001766	Tê 90° ENCOLAR H-M-M 75x75x63	0,50215	0,03682	6,575	12
1001767	Tê 90° ENCOLAR H-M-M 90x75x90	0,8245	0,03129	5,52	6
1001768	Tê 90° ENCOLAR H-M-M 110x110x90	1,507867	0,04717	9,95	6





ITEM 202 | Tê 90° h-m-m

CÓDIGO	A-a-B	PESO (g)	C	D	E	F	PN	MEDIDA
01762	32x32x25	61	22	19	85	66	PN16	MÉTRICO
01763	40x40x32	105	26	22	106	81	PN16	MÉTRICO
01764	50x50x40	180	31	26	125	99	PN16	MÉTRICO
01765	63x63x50	249	38	31	154	121	PN16	MÉTRICO
01766	75x75x63	450	45	38	180	143	PN16	MÉTRICO
01768	110x110x90	1460	61	51	250	179	PN16	MÉTRICO





Documentación del Producto



Certificados del Producto



Certificados de la Empresa

