



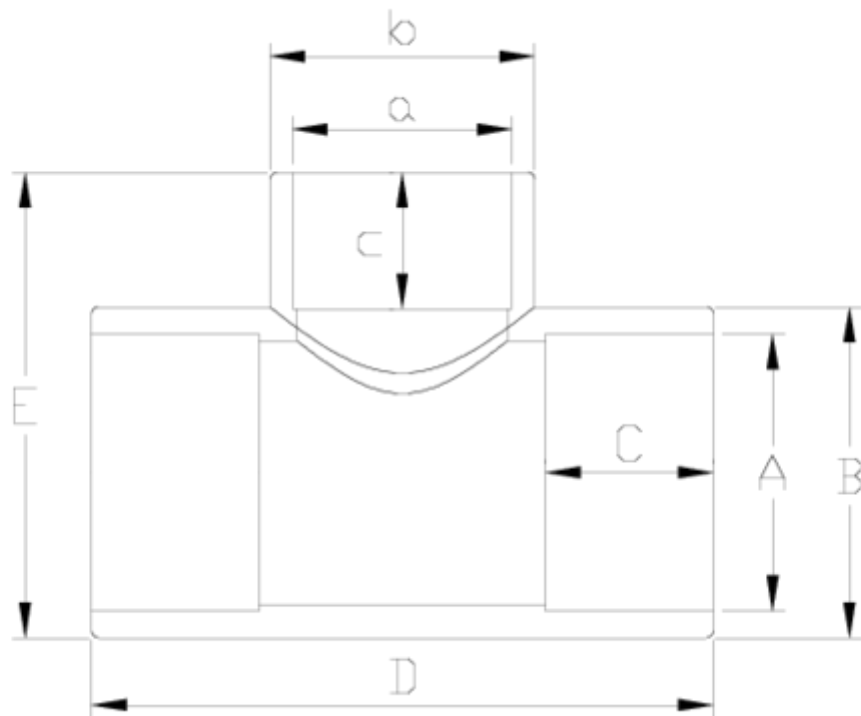
## Acessórios de pressão PVC-U

# Tê reduzida 90° colar PVC blanco ITEM 040



REFERÊNCIA	DESCRIÇÃO	Peso líquido	Volume (m <sup>3</sup> )	Peso bruto	Unidades por lote
1001393	Tê Reduzida 90° ENCOLAR 50/25 BLANCO	0,1419	0,04117	10,1035	65
1001394	Tê Reduzida 90° ENCOLAR 50/32 BLANCO	0,165225	0,04117	11,38	65
1001395	Tê Reduzida 90° ENCOLAR 50/40 BLANCO	0,16	0,04117	11,28	65
1001396	Tê Reduzida 90° ENCOLAR 63/32 BLANCO	0,285	0,04717	15,01	50
1001397	Tê Reduzida 90° ENCOLAR 63/40 BLANCO	0,2875	0,06150	12,26	50
1001398	Tê Reduzida ENCOLAR 90° 63/50 BLANCO	0,33658	0,04717	14,105	40





## ITEM 040 | Tê reduzida 90° colar PVC blanco

Código	A/a	Peso (g)	B	C	b	c	D	E	PN	MEDIDA
01393	50/25	149	60	26	32	19	114	78	PN16	MÉTRICO
01394	50/32	152	60	31	40	22	114	80	PN16	MÉTRICO
01395	50/40	161	60	31	50	26	114	84	PN16	MÉTRICO
01396	63/32	300	76	31	40	22	142	96	PN16	MÉTRICO
01397	63/40	303	76	38	50	26	142	100	PN16	MÉTRICO
01398	63/50	318	76	38	62	31	142	102	PN16	MÉTRICO





## Documentación del Producto



## Certificados del Producto



## Certificados de la Empresa

