



## Válvulas borboleta Netvitc System®

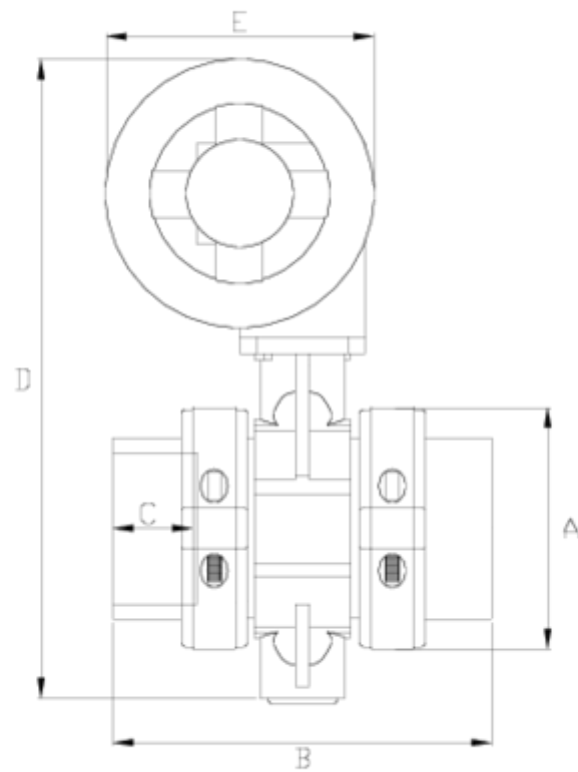
# Vál. Borboleta Netvitc System® mano reductor. S/colar

## ITEM 175



REFERÊNCIA	DESCRIÇÃO	Peso líquido	Volume (m <sup>3</sup> )	Peso bruto	Unidades por lote
109N330	VALV. borboleta SNS MANORREDUCTOR C/B ENC 63	4,496	0,04460	5,19	1
109N331	VALV. borboleta SNS MANORREDUCTOR C/B ENC 75	4,117	0,03129	4,69	1
109N332	VALV. borboleta SNS MANORREDUCTOR C/B ENC 90	5,307	0,03129	5,88	1
109N333	VALV. borboleta SNS MANORREDUCTOR C/B ENC 110	6,377	0,03129	6,95	1
109N334	VALV. borboleta SNS MANORREDUCTOR C/B ENC 125	6,843	0,04460	7,673	1
109N335	VALV. borboleta SNS MANORREDUCTOR C/B ENC 140	9,4095	0,06150	10,33	1
109N336	VALV. borboleta SNS MANORREDUCTOR C/B ENC 160	11,256	0,04460	11,95	1
109N337	VALV. borboleta SNS MANORREDUCTOR C/B ENC 200	14,45	0,06347	15,28	1
109N338	VALV. borboleta SNS MANORREDUCTOR C/B ENC 225	13,314	0,06150	14,294	1





## ITEM 175 | Vál. Borboleta Netvitc System® mano reductor. S/colar

CÓDIGO	f	BRIDA	Pesos	A	B	C	D	E	PN	MEDIDA
9N330	63	75	4282	138	218	42	362	172	PN10	MÉTRICO
9N331	75	75	4240	138	192	44	362	172	PN10	MÉTRICO
9N332	90	90	5086	164	235	52	386	172	PN10	MÉTRICO
9N333	110	110	5869	188	247	61	406	172	PN10	MÉTRICO
9N334	125	125	6843	203	282	70	417	172	PN10	MÉTRICO
9N335	140	140	7922	224	298	78	488	250	PN10	MÉTRICO
9N336	160	160	9661	251	315	86	510	250	PN10	MÉTRICO
9N337	200	200	12294	297	390	106	584	250	PN6	MÉTRICO
9N338	225	200	13314	297	476	120	584	250	PN6	MÉTRICO





## Documentação do Produto



## Certificados do Produto

## Certificados da Empresa

