

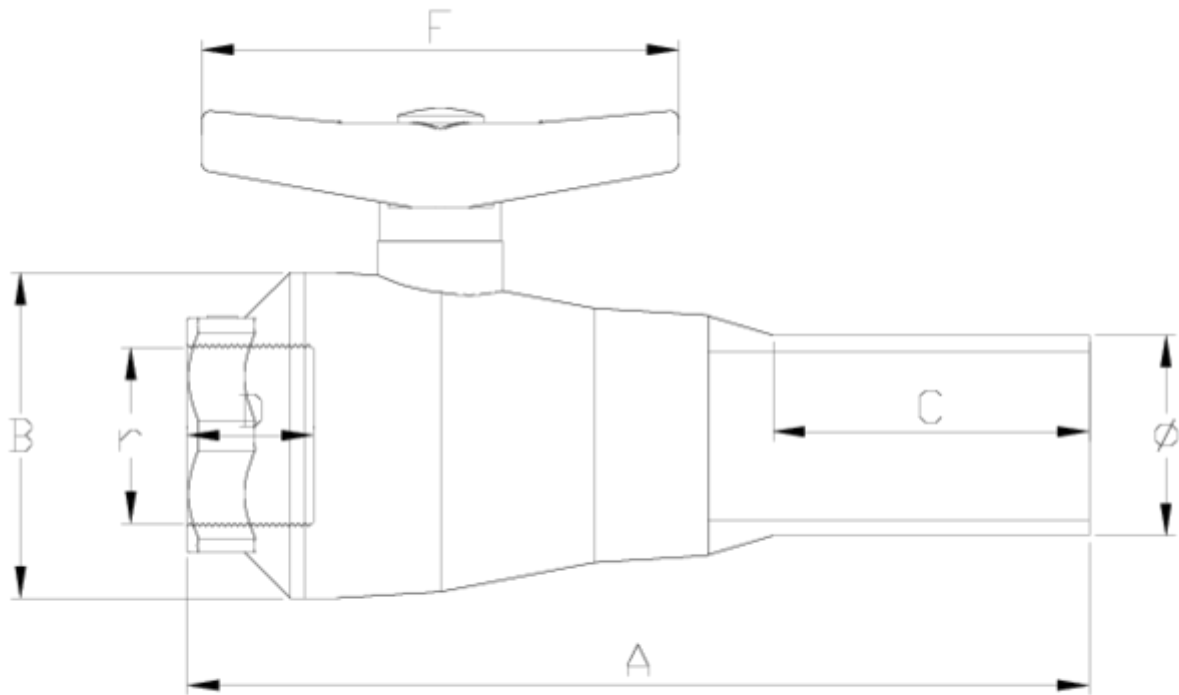


## Válvulas de esfera "Compact"

# Valvula sistema compact salida r/h-PE FPM ITEM 722

| REFERÊNCIA | DESCRIÇÃO                            | Peso líquido | Volumen (m <sup>3</sup> ) | Peso bruto | Unidades por lote |
|------------|--------------------------------------|--------------|---------------------------|------------|-------------------|
| 111C140    | VALVULA COMPACT R/H-PE 20-1/2" FPM   | 0,122        | 0,00892                   | 2,52       | 20                |
| 111C141    | VALVULA COMPACT R/H-PE 25-3/4" FPM   | 0,149        | 0,00892                   | 3,12       | 20                |
| 111C142    | VALVULA COMPACT R/H-PE 32-1" FPM     | 0,25         | 0,01553                   | 3,885      | 15                |
| 111C143    | VALVULA COMPACT R/H-PE 40-1 1/4" FPM | 0,381        | 0,02244                   | 6,78       | 15                |
| 111C144    | VALVULA COMPACT R/H-PE 50-1 1/2" FPM | 0,566        | 0,02244                   | 6,82       | 10                |
| 111C145    | VALVULA COMPACT R/H-PE 63-2" FPM     | 1,016        | 0,01553                   | 5,26       | 5                 |





## ITEM 722 | Valvula sistema compact salida r/h-PE FPM

| CÓDIGO | d-r       | DN | PESO (g) | A   | B   | C  | D  | F   | PN   | TIPO ROSCA |
|--------|-----------|----|----------|-----|-----|----|----|-----|------|------------|
| 11C140 | 20-1/2"   | 15 | 122      | 166 | 48  | 65 | 17 | 80  | PN10 | BSP        |
| 11C141 | 25-3/4"   | 20 | 149.38   | 178 | 53  | 65 | 20 | 80  | PN10 | BSP        |
| 11C142 | 32-1"     | 25 | 250      | 197 | 60  | 73 | 23 | 101 | PN10 | BSP        |
| 11C143 | 40-1 1/4" | 32 | 381      | 222 | 74  | 81 | 26 | 130 | PN10 | BSP        |
| 11C144 | 50-1 1/2" | 40 | 566      | 240 | 87  | 80 | 33 | 130 | PN10 | BSP        |
| 11C145 | 63-2"     | 50 | 1016     | 276 | 104 | 89 | 39 | 150 | PN10 | BSP        |





## Documentação do Produto



## Certificados do Produto

## Certificados da Empresa

