



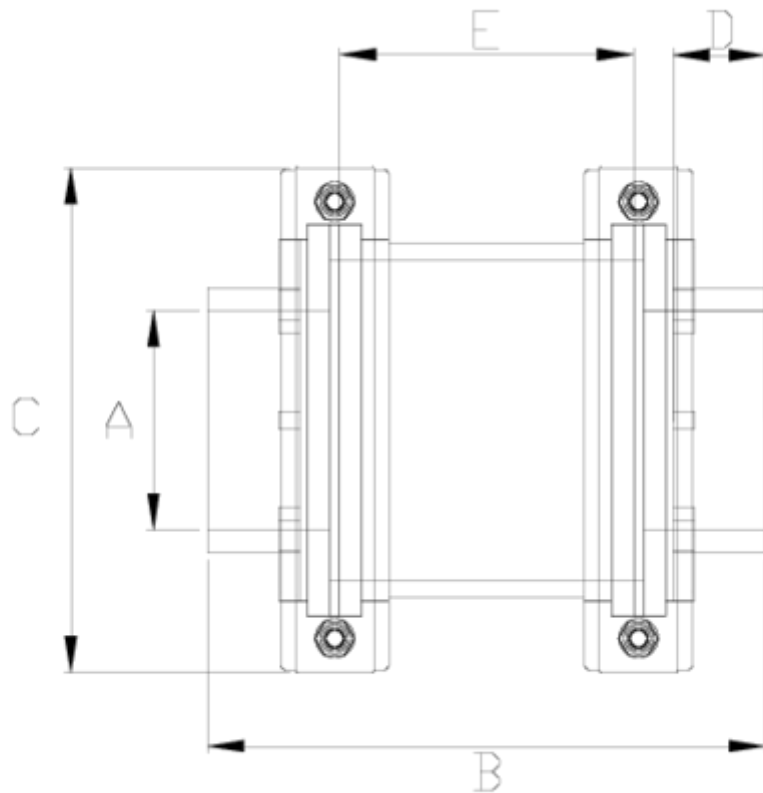
Visor de líquidos Netvitc System®

Visor líquidos salida colar

ITEM 088

| REFERÊNCIA | DESCRIÇÃO | Peso líquido | Volume (m³) | Peso bruto | Unidades por lote |
|------------|---|--------------|-------------|------------|-------------------|
| 1018008 | VISOR LIQUIDOS SNS S/ENC 90 Flange 125 | 2,8202 | 0,04117 | 11,921 | 4 |
| 1018004 | VISOR LIQUIDOS SNS S/ENC 40 Flange 63 | 0,7379 | 0,03129 | 7,952 | 10 |
| 1018005 | VISOR LIQUIDOS SNS S/ENC 50 Flange 63 | 0,7892 | 0,03129 | 8,465 | 10 |
| 1018006 | VISOR LIQUIDOS SNS S/ENC 63 | 0,7502 | 0,03129 | 8,075 | 10 |
| 1018007 | VISOR LIQUIDOS SNS S/ENC 75 Flange 63 | 0,93058 | 0,03682 | 9,855 | 10 |
| 1018009 | VISOR LIQUIDOS SNS S/ENC 110 Flange 125 | 2,98475 | 0,04117 | 12,579 | 4 |
| 1018010 | VISOR LIQUIDOS SNS S/ENC 125 | 3,04865 | 0,02244 | 6,585 | 2 |
| 1018011 | VISOR LIQUIDOS SNS S/ENC 140 Flange 160 | 5,29995 | 0,04836 | 11,265 | 2 |
| 1018012 | VISOR LIQUIDOS SNS S/ENC 160 | 5,54 | 0,04460 | 11,84 | 2 |
| 1018014 | VISOR LIQUIDOS SNS S/ENC 200 | 9,17 | 0,04836 | 9,9 | 1 |
| 1018015 | VISOR LIQUIDOS SNS S/ENC 225 Flange 200 | 10,4805 | 0,06149 | 11,401 | 1 |





ITEM 088 | Visor líquidos salida colar

| PESO (g) | CÓDIGO | A | BRIDA | B | C | D | E | PN | MEDIDA |
|----------|--------|-----|-------|-----|-----|-----|-----|------|---------|
| 730 | 18004 | 40 | 63 | 172 | 125 | 28 | 70 | PN10 | MÉTRICO |
| 786 | 18005 | 50 | 63 | 176 | 125 | 31 | 70 | PN10 | MÉTRICO |
| 738 | 18006 | 63 | 63 | 150 | 125 | 36 | 70 | PN10 | MÉTRICO |
| 920 | 18007 | 75 | 63 | 200 | 125 | 42 | 70 | PN10 | MÉTRICO |
| 2600 | 18008 | 90 | 125 | 240 | 203 | 52 | 122 | PN10 | MÉTRICO |
| 2740 | 18009 | 110 | 125 | 256 | 203 | 62 | 122 | PN10 | MÉTRICO |
| 2800 | 18010 | 125 | 125 | 284 | 203 | 70 | 122 | PN10 | MÉTRICO |
| 4710 | 18011 | 140 | 160 | 297 | 251 | 75 | 137 | PN10 | MÉTRICO |
| 5034 | 18012 | 160 | 160 | 317 | 251 | 86 | 137 | PN10 | MÉTRICO |
| 8895 | 18014 | 200 | 200 | 446 | 297 | 106 | 210 | PN10 | MÉTRICO |





ITEM 088 | Visor líquidos salida colar

9955

18015

225

200

=210+2*161

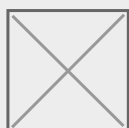
297

120

210

PN10

MÉTRICO





Documentação do Produto



Certificados do Produto

Certificados da Empresa

